

جودة دائمة
إبداع دائم



Saba

Sanitary Ware Company

شركة الادوات الصحية تصنيع منتجات البناء الصحية

Saba

تأسست مجموعة سابا للإنتاج عام ١٩٧٩ و تعمل فى مجال إنتاج المعدات الصحية الإنشائية، والتي تستعين بمهندسين و فنيين ذوى خبرة فى قسم البحث و التطوير لتصميم منتجاتها صناعيا، مع استخدام أحدث التقنيات العالمية و جهود نخبة المهندسين. نجحت الشركة باناقة فى تأسيس القطاع الصناعى لشركة سابا، التي اصبحت منتجاتها الآن متقدمة بخطوة عن المنتجات المماثلة و أكثر ديناميكية من أى وقت مضى. انه التطور و التقدم.

تجدر الإشارة الى أن تصميم و تجميع جميع المنتجات تم على يد المهندسين المبدعين و المبتكرين لهذه المؤسسة و هى الآن بموجب ترخيص (BQC) الأوروبى، و تنفيذ متطلباتها هو أحد الالتزامات و طويلة الأجل الاهداف الاستراتيجية لهذه الإدارة و التي تضمن التحسين المستمر للنشاط و يقال ان إدارة هذه المجموعة وضعت الكوادر ذات الخبرة و الاجهزة المتصورة مع استخدام التدريب الحديث فى جدول أعمالها ضمن خططها الإستراتيجية.



www.jsaba.ir



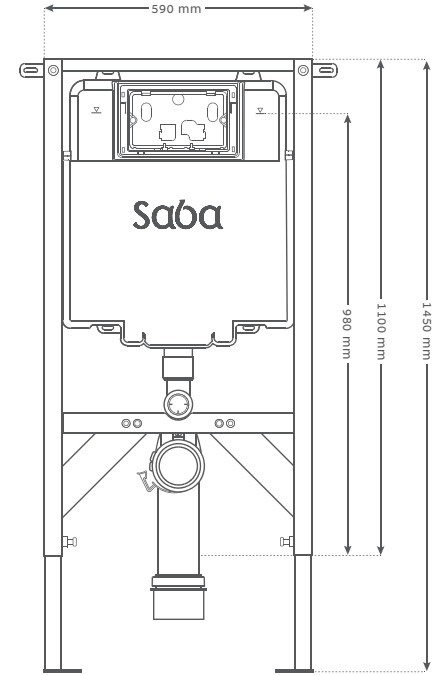
FLUSH TANK

Model : Orca

FLUSH TANK

Model : Orca

- يحتوي على خزان رفيع للغاية (سم) و استخدام تكنولوجيا الإنتاج السلس
- منع أي تسرب
- استخدام أكثر فائدة للمساحة الحمام
- اختيار كامل لاجراء خزان الفلاش لضمان الأداء على المدى الطويل
- صامت تماما و سريع التفريغ
- تنوع كبير في المفتاح
- تحتوي على الية تفريغ على مرحلتين 3 لتر للمفتاح الصغير و 8 لتر للمفتاح الكبير
- توفير 60% في استهلاك المياه
- ضمان 5 سنوات و 10 سنوات خدمة ما بعد البيع
- تنظيف سهل و مريح مقارنة بالمراحيض السطحية
- هيكل مضاد للخدش و مضاد للصدأ
- هيكل مقاوم ذو مظهر ثقيل ليتحمل وزنا يصل إلى 500 كجم
- الجيل الجديد من العوامة مع مادة بوم صامنة للغاية و تفريغ مزدوج السعة
- استخدام خيوط الفولاذ المقاوم للصدأ المقاومة



Scan for
more information

5+10Years
Guarantee
+ After Sales Services

خزان دافق الموديل: أوركا (Walhang)

وزن الكوتون (كجم) G.W (kg)	حجم الكوتون (مم) Carton size (mm)	الكمية في الكوتون QTY / CTN	رمز تعريف المنتج Identification
18/700	1280x610x150	1	5100245



FLUSH TANK

Model : Orca

FLUSH TANK

Model : Orca

- يحتوى على خزان رفيع للغاية (8 سم) و استخدام تكنولوجيا الإنتاج السلس
- منع اى تسرب
- استخدام أكثر فائدة المساحة الحمام
- واقى الخزان ضد الانكماش و التمدد و عازل للصدت و الحرارة و
- اختيار كامل لاجراء خزان الفلاش لضمان الأداء على المدى الطويل
- صامت تماما و سريع التفريغ
- تشكيلة واسعة من المفاتيح
- مع الية تفريغ على مرحلتين 3 لتر للمفتاح الصغير و 8 لتر للمفتاح الكبير
- توفير 60% فى استهلاك المياه
- ضمان 5 سنوات و 10 سنوات خدمة ما بعد البيع
- تنظيف سهل و مريح مقارنة بالمراخيص السطحية
- هيكل مضك للخش و مضاد للصدأ
- الجيل الجديد من العوامة مع مادة بوم صامكة و تفريغ مزدوج السعة
- استخدام خيوط الفولاذ المقاوم للصدأ المقاومة



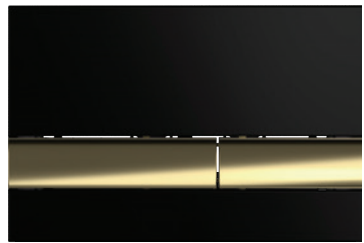
Scan for
more information

5+10 Years
Guarantee
+ After Sales Services

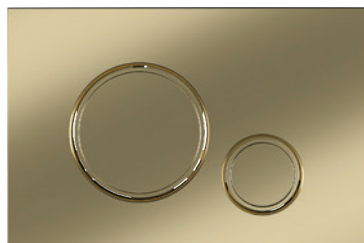
خزان دافق الموديل: أوركا (Classic)

وزن الكوتون (كجم) G.W (kg)	حجم الكوتون (مم) Carton size (mm)	الكمية فى الكوتون QTY / CTN	رمز تعريف المنتج Identification
7/700	700x610x150	1	5100246

Model : Unique



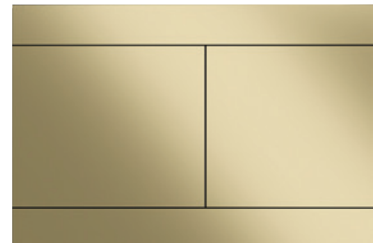
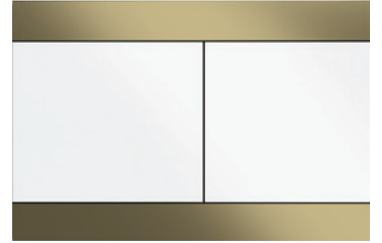
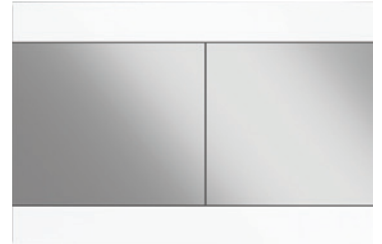
Model : Golf



Model : Marble



Model : Onyx

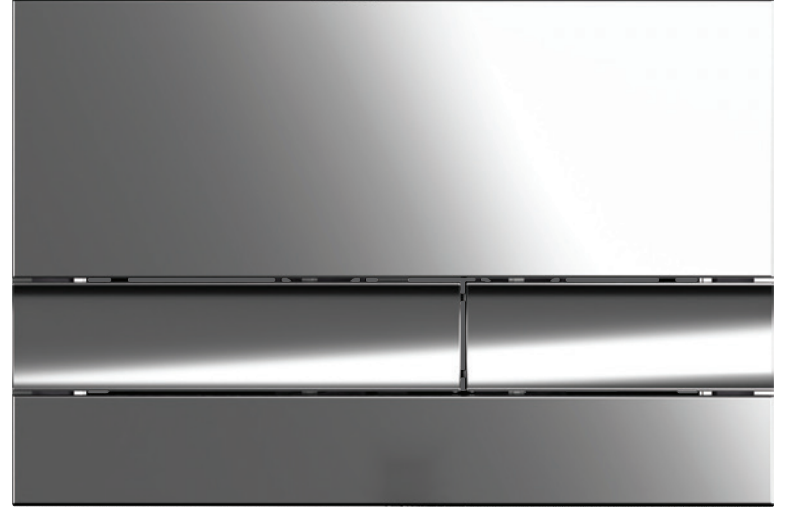


Circular Plates

5+10 Years
Guarantee
+ After Sales Services



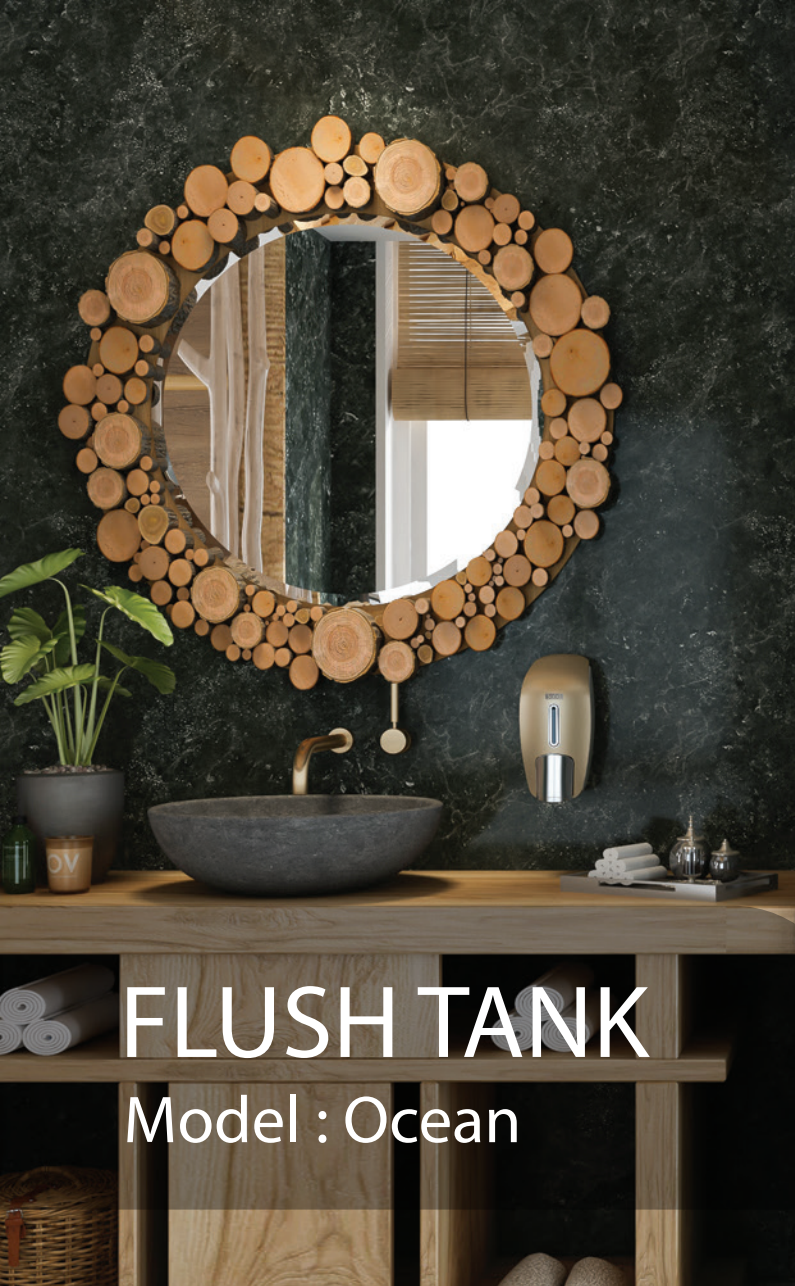
Scan for
more information



- مادة ABS و طلاء النيكل و كريم زنبركى من
- الفولاذ المقاوم للصدأ المقاوم
- للصدأ، تنوع فى التصميمات
- والالوان، تصميم المفتاح الأنحف

مفتاح فلاش خزان سابا المدمج (لوحات دائرية)

وزن الكوتون (كجم) G.W (kg)	حجم الكوتون (مم) Carton size (mm)	الكمية فى الكوتون QTY / CTN
2/5	250x175x255	5



FLUSH TANK

Model : Ocean



FLUSH TANK

Model : Ocean

5+20 Years
Guarantee
+ After Sales Services

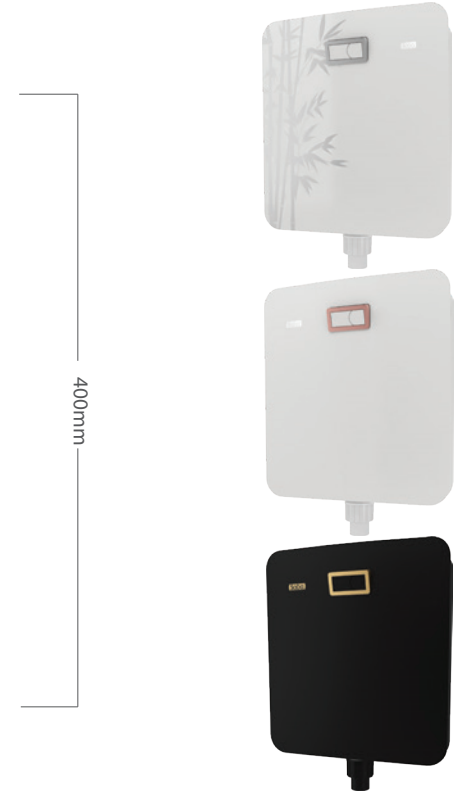


Scan for
more information



مزودة بنظام إطلاق الماء
(خاصة بصابا)

Product	Flush Tank
Model	Ocean
Size	400x380 mm



- مادة الجسم عى عضلات البطن ذات للتوين الذاتى
- لديها معدل تصريف مياه مرتفع للغاية
- إمكانية توصيل الماء للتركيب من اليسار و اليمين
- ولها تصميمات و الوان متنوعة تناسب جميع الأذواق
- تتميز بتصميم مسطح ضيق يزيد من جمالها، يتم
- تجميع العوامة و الصرف و اختيار هما و جاهزان التركيب فى 5 دقائق
- إمكانية ضبط ضغط المياه من 2 الى 8 لتر لتوفير استهلاك المياه
- الجيل الجديد من عوامة المصعد المزودة بمادة بوم صامتة للغاية و تفرغ مزدوج السعة

خزان دافق الموديل: اوشن

وزن الكوتون (كجم) G.W (kg)	حجم الكوتون (مم) Carton size (mm)	الكمية فى الكوتون QTY / CTN	رمز تعريف المنتج Identification
16/2	420x485x55	5	4111107

FLUSH TANK

Model : Marmar



FLUSH TANK

Model : Marmar

5+20 Years
Guarantee
+ After Sales Services



Scan for
more information



Product	Flush Tank
Model	Marmar
Size	400x380 mm

- بها ذراع صرف يسحب للخارج ووزر
- التوصيل مدخل المياه و ذراع سحب يتم تركيبه من اليسار و اليمين
- تصميم ملفت للنظر للجسم مع جيل جديد
- من الصرف ثلاثي الابعاد 2 الى 9 لتر لتوفير
- استهلاك المياه
- عوامة قابلة للرفع مع مادة بوم
- منع تساقط املاح الماء
- مادة الجسم PP دون تغيير اللون مع مرور الوقت
- يذوب الماء غير المترسب في الجسم
- مزودة بنظام إطلاق الماء (خاص بسابا)

خزان دافق الموديل: مرمر

وزن الكوتون (كجم) G.W (kg)	حجم الكوتون (مم) Carton size (mm)	الكمية فى الكوتون QTY / CTN	رمز تعريف المنتج Identification
16/2	602x395x436	5	4111106



FLUSH TANK

Model : Sadaf

FLUSH TANK

Model : Sadaf

5+20 Years
Guarantee
+ After Sales Services



Product	Flush Tank
Model	Sadaf
Size	400x380 mm



- صرف ذو سعتين من 2 الى 6 لتر
- ووصلة مدخل المياه و تركيب رافعة الشد من اليسار و اليمين
- إمكانية توصيل المدخل المراد تثبيته من اليسار و اليمين
- مادة الجسم PP دون تغيير اللون مع مرور الوقت
- الجيل الجديد من التكنولوجيا الصامتة للغاية (بدون صوت)
- المادة المستخدمة في طفو اليوم ضد ترسيب المواد المذابة في الماء
- مناسبة للخدمات الصغيرة
- مزودة بنظام إطلاق الماء (خاص بسابا)

خزان دافق الموديل: صدف

وزن الكوتون (كجم) G.W (kg)	حجم الكوتون (مم) Carton size (mm)	الكمية في الكوتون QTY / CTN	رمز تعريف المنتج Identification
13/87	625x395x436	5	4111101

FLUSH TANK

Model : Star



FLUSH TANK

Model : Star

5+20 Years
Guarantee
+ After Sales Services



Product	Flush Tank
Model	Star
Size	400x380 mm

- تحتوي على ذراع صرف وزر سحب للخارج
- ووصلة مدخل المياه و ذراع سحب للتركيب من اليسار و اليمين
- تصميم ملفت للنظر للهيكل مع جيل جديد
- من المصارف ثلاثية الأبعاد 2 ساعات من 2 الى 9 لتر للحفاظ في استهلاك المياه
- عوامة قابلة للرفع بمادة بوم لمنع
- مع تساقط أملاح الماء
- مادة الجسم PP دون تغيير اللون مع مرور الوقت
- تساقط المواد المذابة في الجسم،
- مزودة بنظام إلقاء الماء (خاصة بسابا)

خزان دافق الموديل: ستاره

وزن الكرتون (كجم) Carton size (mm)	حجم الكرتون (مم) QTY / CTN	الكمية في الكرتون Identification
602x395x436	5	4111103



FLUSH TANK

Model : Eiffel

FLUSH TANK

Model : Eiffel

5+20 Years
Guarantee
+ After Sales Services



Scan for
more information

Product	Flush Tank
Model	Eiffel
Size	400x380 mm



- تحتوي على ذراع صرف وزر سحب للخارج
- وصلة مدخل المياه و ذراع سحب للتركيب من اليسار و اليمين
- تصميم ملفت للنظر للهيكل مع جيل جديد
- من المصارف ثلاثية الأبعاد 2 ساعات من 2 الى 9 لتر للحفاظ في استهلاك المياه
- عوامة قابلة للرفع بمادة بوم لمنع
- مع تساقط أملاح الماء
- مادة الجسم PP دون تغيير اللون مع مرور الوقت
- تساقط المواد المذابة في الجسم،
- مزودة بنظام الإلاق الماء (خاصة بسابا)

خزان دافق الموديل: إيفل

وزن الكوتون (كجم) G.W (kg)	حجم الكوتون (مم) Carton size (mm)	الكمية في الكوتون QTY / CTN	رمز تعريف المنتج Identification
16/200	602x395x436	5	4111104



FLUSH TANK

Model : Abshar

FLUSH TANK

Model : Abshar

5+20 Years
Guarantee
+ After Sales Services



Scan for
more information

Product	Flush Tank
Model	Abshar
Size	400x380 mm



- تحتوي على ذراع صرف منسدل وزر
- لتوصيل مدخل المياه و ذراع سحب لأسفل مثبت على الجانب الأيسر و الأيمن من الصرف،
- بسعة 2 الى 9 لتر للتوفير في استهلاك المياه
- عوامة قابلة للرفع مع مادة بوم
- منع تساقط أملاح الماء
- مادة الجسم PP دون تغيير اللون مع مرور الوقت
- عدم القدرة على ترسيب أملاح المانوية في الجسم
- مزودة بنظام إطلاق الماء (خاصة بسابا)

خزان دافق الموديل: أبشار

وزن الكوتون (كجم) G.W (kg)	حجم الكوتون (مم) Carton size (mm)	الكمية في الكوتون QTY / CTN	رمز تعريف المنتج Identification
16/200	602x395x436	5	4111102



FLUSH TANK

Model : Darya

FLUSH TANK

Model : Darya

5+20 Years
Guarantee
+ After Sales Services



Scan for
more information

Product	Flush Tank
Model	Darya
Size	400x380 mm



- تحتوي على ذراع صرف منسدل ووزر
- لتوصيل مدخل المياه و ذراع سحب لاسفل مثبت على الجانب الأيسر و الأيمن من الصرف،
- بسعة 2 الى 9 لتر للتوفير
- و في استخدام
- الماء تتمتع العوامة بقدرة على الرفع مادة البوم لعدم
- منع تساقط أملاح الماء
- مادة الجسم PP دون تغيير اللون مع مرور الوقت
- تساقط المواد المذابة في الماء في الجسم
- مزودة بنظام إطلاق الماء (خاص بسابا)

خزان دافق الموديل: دريا

وزن الكوتون (كجم) G.W (kg)	حجم الكوتون (مم) Carton size (mm)	الكمية في الكوتون QTY / CTN	رمز تعريف المنتج Identification
16/200	495x366x44	5	4111105



Camellia Dispenser

Camellia Dispenser

5+20 Years
Guarantee
+ After Sales Services



Scan for
more information

Product	Dispenser
Model	Camellia
Size	245x119 mm



■ مادة الجسم ABS

■ سهولة شحن الخزان

■ سعة الخزان 800 مل

■ يحتوى على مؤشر للخزان لمعرفة كمية السائل

■ مقبض ذو تصميم أكبر لراحة المستخدم، يمكن استخدامه في

■ الأماكن العامة و الإستخدام المنزلى، جيل جديد من

■ المضخات الاحتراقية بتقنية زنبركية جديدة من الفولاذ المقاوم للصدأ و غسالات السيليكون

موزع الكاميليا

وزن الكوتون (كجم) G.W (kg)	حجم الكوتون (مم) Carton size (mm)	الكمية فى الكوتون QTY / CTN	رمز تعريف المنتج Identification
8/700	332x338x50	18	4112120



YAS
Dispenser

YAS Dispenser

5+20 Years
Guarantee
+ After Sales Services



Scan for
more information

Product	Dispenser
Model	Yas
Size	210x88 mm



تصميم رياضى جديد

شحن سريع و سهل

يحتوى على موشر لحجم سائل الخزان

يتغير بالعاد رقيقة و أنيفة و فريدة من نوعها

مصخة احتراقية و عالية الجودة و استخدام المواد

زبرك من الفولاذ المقاوم للصدأ على لجودة

موزع ياس

وزن الكوتون (كجم) G.W (kg)	حجم الكوتون (مم) Carton size (mm)	الكمية فى الكوتون QTY / CTN	رمز تعريف المنتج Identification
10/3	455x365x43	48	4112108



MINA
Dispenser

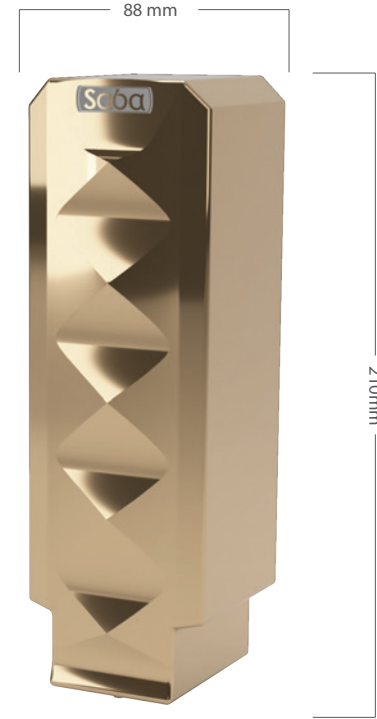
MINA Dispenser

5+20 Years
Guarantee
+ After Sales Services



Scan for
more information

Product	Dispenser
Model	MINA
Size	210x88 mm



- مظهر فاخر و بدون غسل، أول
- عينة من جاماي ثلاثي الأبعاد منتجة في البلاد،
- مضخة ذات جودة احتراقية و نابض من الفولاذ المقاوم صدا
- أوا عينة يتم أنتاجها في البلاد، تستخدم مع المرفقين لمنع انتقال فيروس كورونا

موزع مينا

وزن الكوتون (كجم) G.W (kg)	حجم الكوتون (مم) Carton size (mm)	الكمية في الكوتون QTY / CTN	رمز تعريف المنتج Identification
10/300	445x245x445	24	4112128



Orkideh Dispenser



Orkideh Dispenser

5+20 Years
Guarantee
+ After Sales Services



Scan for
more information

Product	Dispenser
Model	Orkideh
Size	153x88 mm



- تصميم بسيط، انيق و سهل
- الشحن، جودة عالية، تصميم عصري،
- مضخة احتراافية مع زبرك من الفولاذ المقاوم للصدأ، دون اى تسرب
- (اجزاء مستهلكة من سيليكون لمنع التاكل على المدى الطويل)

موزع الأوركيد

وزن الكوتون (كجم) G.W (kg)	حجم الكوتون (مم) Carton size (mm)	الكمية فى الكوتون QTY / CTN	رمز تعريف المنتج Identification
8/900	380x380x485	48	4112101

Gloria Dispenser

5+20 Years
Guarantee
+ After Sales Services



Scan for
more information

Product	Dispenser
Model	Gloria
Size	155x88 mm



- مادة ABS قابلة للتلوين الذاتي
- شحن سريع و سهل للمضخة
- يحتوى على موشر لحجم سائل
- الخزان بأبعاد فريدة
- الاحتراقية باستخدام المواد المستوردة

موزع هوما			
وزن الكوتون (كجم) G.W (kg)	حجم الكوتون (مم) Carton size (mm)	الكمية فى الكوتون QTY / CTN	رمز تعريف المنتج Identification
10/300	370x460x370	48	4213145

Homa Dispenser

5+20 Years
Guarantee
+ After Sales Services



Scan for
more information

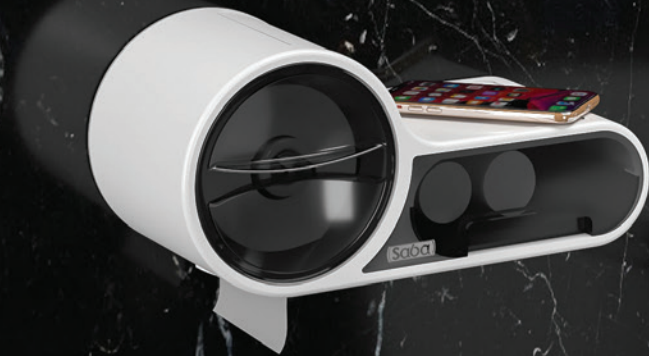
Product	Dispenser
Model	Homa
Size	175x88 mm



- مادة ABS ذاتية اللون
- شحن سريع و سهل، مؤشر
- حجم السائل، خزان
- بأبعاد فريدة، مضخة
- احتراقية باستخدام مواد مستوردة

موزع غلوريا

وزن الكوتون (كجم) G.W (kg)	حجم الكوتون (مم) Carton size (mm)	الكمية فى الكوتون QTY / CTN	رمز تعريف المنتج Identification
10/800	360x560x350	48	4112118



Paper Holder
Model PH PRO

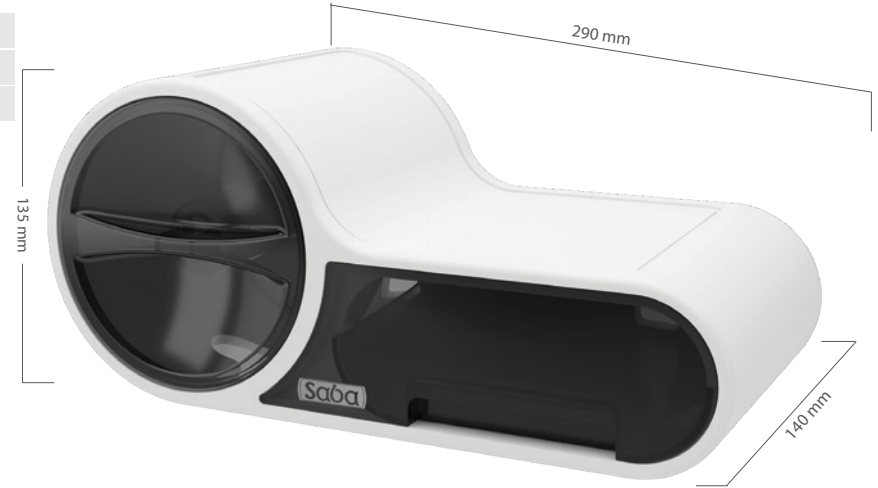
Paper Holder

5+20 Years
Guarantee
+ After Sales Services



Scan for
more information

Product	Paper Holder
Model	PH PRO
Size	135x290 mm



■ مادة الجسم abs و Gpps

■ تحتوى على قاطعة لقطع لفات الورق

■ بها رف للادوات الصحية بها

■ المندبل الوحيد المنتج فى البلاد الذى لديه القدرة

■ تحتوى على لفة ورق وورقة

■ حجرة لتخزين الادوات الصحية

■ غير منفذة للماء حتى لا يتل الفوط

PH PRO مناديل ورقية

وزن الكوتون (كجم) G.W (kg)	حجم الكوتون (مم) Carton size (mm)	الكمية فى الكوتون QTY / CTN	رمز تعريف المنتج Identification
10/6	440x450x60	12	4213141



PEDAL BUCKET
Model SADAF



PEDAL BUCKET

5+20 Years
Guarantee
+ After Sales Services



Scan for
more information

Product	Paper Holder
Model	PH PRO
Size	135x290 mm



- دلو و فرشاة صبا موديل صدف (محارة)
- تصميم انيق و فريد من نوعه
- الوان مختلفة (ميتاليك و كروم)
- جسم ABS ذو متانة و مقاومة لترسب أملاح الماء
- فرشاة دواسة جودة عالية جدا (ضمان الدواسة لمدة 5 سنوات)
- ذات اداء ممتاز و مع حماية للباب من الوقاية من الحمض أثناء التنظيف

دلو الدواسة الموديل: صدف

وزن الكوتون (كجم) G.W (kg)	حجم الكوتون (مم) Carton size (mm)	الكمية فى الكوتون QTY / CTN	رمز تعريف المنتج Identification
9/100	675x520x350	6	4114101



Air freshener spray
Model Jasmine

Jasmine Air freshener spray

2+10 Years
Guarantee
+ After Sales Services



Scan for
more information

Product	Sptay
Model	Jasmine
Size	210x95 mm



- جهاز رش العطر الأول و الوحيد في العالم المزود ببطارية ليثيوم قابلة لإعادة الشحن بمنفذ TYPE C جهاز رش الياسمين فعال لمدة 270 يوم مع كل شحنة إمكانية ضبط وقت الرش على فترات زمنية مختلفة مزود بحساس ضوئي لإيقاف التنشيط في الظلام يحتوى على زر رش بون تداخل أثناء 2 - فترة ضمان لمدة سنة و خدمة ما بعد البيع لمدة 10 سنوات

بخاخ معطر جو بالياسمين

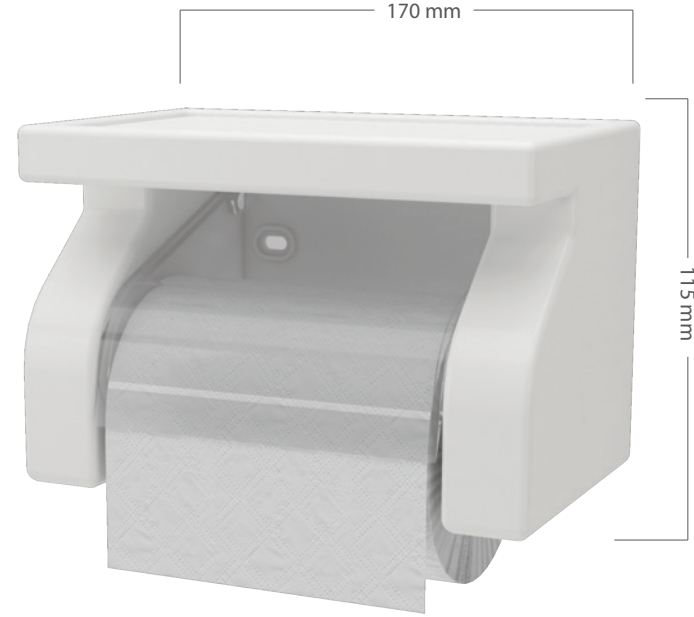
وزن الكوتون (كجم) G.W (kg)	حجم الكوتون (مم) Carton size (mm)	الكمية فى الكوتون QTY / CTN	رمز تعريف المنتج Identification
3/400	450x300x220	9	4112136

Lilium Paper Holder

5+20 Years
Guarantee
+ After Sales Services



Scan for
more information



Product	Dispenser
Model	Lilium
Size	170x115 mm

حامل مناديل ورقية ليليوم

- المواد الاستهلاكية PP
- القدرة على استخدام لفة الورق
- لها غطاء شفاف
- تحتوى على شاشة مسطحة لمفاتيح الجوال

وزن الكوتون (كجم) G.W (kg)	حجم الكوتون (مم) Carton size (mm)	الكمية فى الكوتون QTY / CTN	رمز تعريف المنتج Identification
10	560x490x385	36	4213107

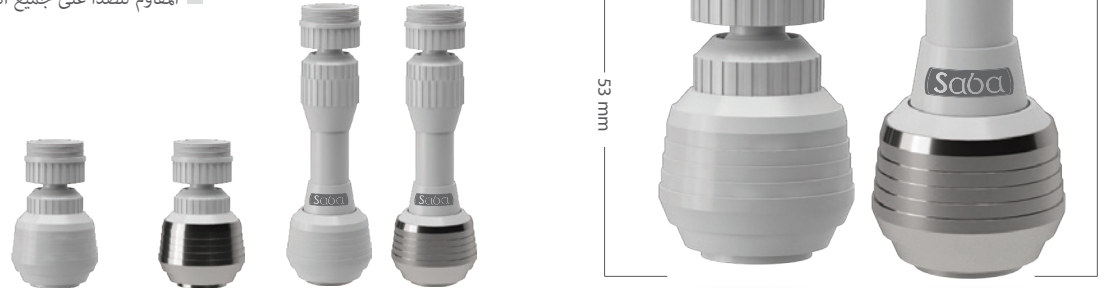
Water Breaker Nozzle



Scan for
more information

سابا لكسارة الضغط

- تلوين ابيض و كروم
- مادة الجسم Abse pom
- إمكانية الدوران 360 درجة يمكن
- تركيب الشبكة المصنوعة من الفولاذ
- توفير استهلاك المياه حتى 55%
- المقاوم للصدا على جميع أنواع الحنفيات المتوفرة في السوق



سابا قاطع ضغط قصير

وزن الكوتون (كجم) G.W (kg)	حجم الكوتون (مم) Carton size (mm)	الكمية في الكوتون QTY / CTN	رمز تعريف المنتج Identification
12/27	39X230X450	360	4113101

سابا قاطع ضغط طويل

وزن الكوتون (كجم) G.W (kg)	حجم الكوتون (مم) Carton size (mm)	الكمية في الكوتون QTY / CTN	رمز تعريف المنتج Identification
8/25	390X230X450	180	4113103



Sadaf Set Dispenser

Sadaf Set Dispenser

5+20 Years
Guarantee
+ After Sales Services



Scan for
more information



مجموعة من ثلاث قطع (أتاجور، صبا موديل، محارة)

مادة الجسم ABS

مضخة بأداه ممتاز و عمر طويل

ليا عدة الوان (كريمى ميتاليك)

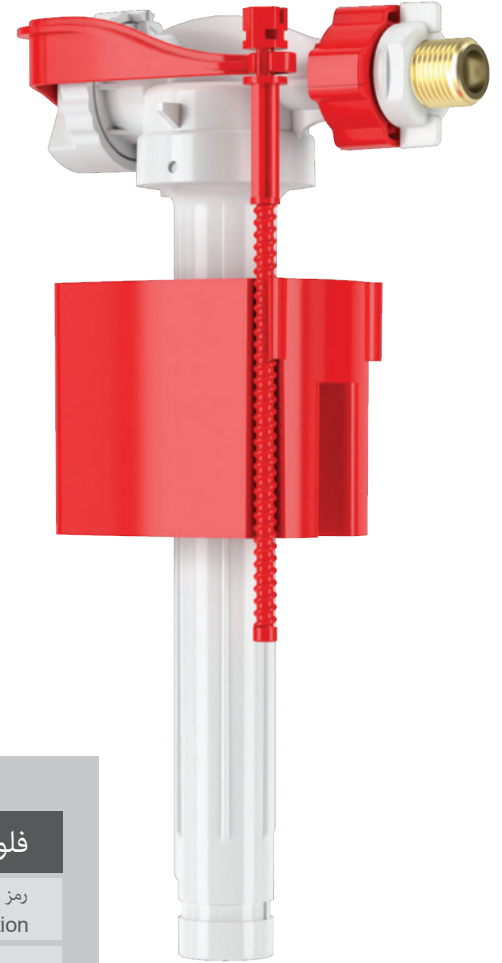
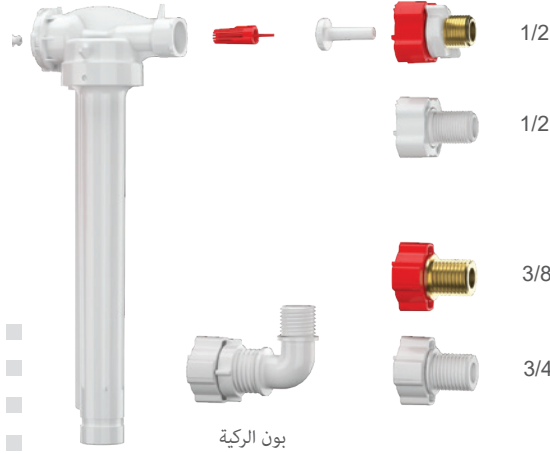
السواد الاستهلاكية لنوايض المضخة المصنوعة من الفولاذ المقاوم للصدأ (مضخة للتأكل) و غسالات السيليكون

مجموعة صدف

وزن الكوتون (كجم) G.W (kg)	حجم الكوتون (مم) Carton size (mm)	الكمية فى الكوتون QTY / CTN	رمز تعريف المنتج Identification
5	430x315x265	12	4114112

Saba Floaters

- مع حشوات السيليكون لمنع أى تسرب، اختيار كامل
- للأجزاء لضمان الأداء على المدى الطويل، تعزيز
- مقاومة شوائب الماء بفلتر جديد، تعبئة هادئة للغاية
- مع منظم تدفق المياه، ضمان 20 سنة و خدمة ما بعد البيع تدفق مياه لحظى قطع مع
- غشاء الجيل الجديد 2023، استخدام خيوط معدنية متينة
- مقاومة للصدأ، الأكثر موثوقية، مقاومة
- عالية لتقلبات ضغط الماء، مع الجزء الجديد
- مستوى المياه هو نفسه دائماً، مجموعة متنوعة من
- المدخلات للاستخدام فى خزان الفلاش فى العمل و فى العمل



Guarantee

فلوتر			
وزن الكوتون (كجم) G.W (kg)	حجم الكوتون (مم) Carton size (mm)	الكمية فى الكوتون QTY / CTN	رمز تعريف المنتج Identification
8/7	330x380x500	60	5100241

Valves

Model : Saba 2023

5+10 Years
Guarantee
+ After Sales Services



Scan for
more information

- به جوانات سيليكون اى تسرب اختيار كامل للأجراء
- لضمان التشغيل طويل الأمد صامت تماماً و سريع
- التصريف به آليه تصريف على مرحلتين 3 لتر للمفتاح الصغير و 8 لتر للمفتاح الكبير 60% توفير فى استهلاك المياه.
- ضمان لمدة 5 سنوات
- و ضمان لمدة 10 سنوات خدقه ما بعد البيع للجيل الجديد
- من العوامات المصنوعة من مادة بوم الصمامة للغاية و تضيق الصمام المزدوج
- باستخدام خيوط معدنية مقاومة للصدأ



Valves

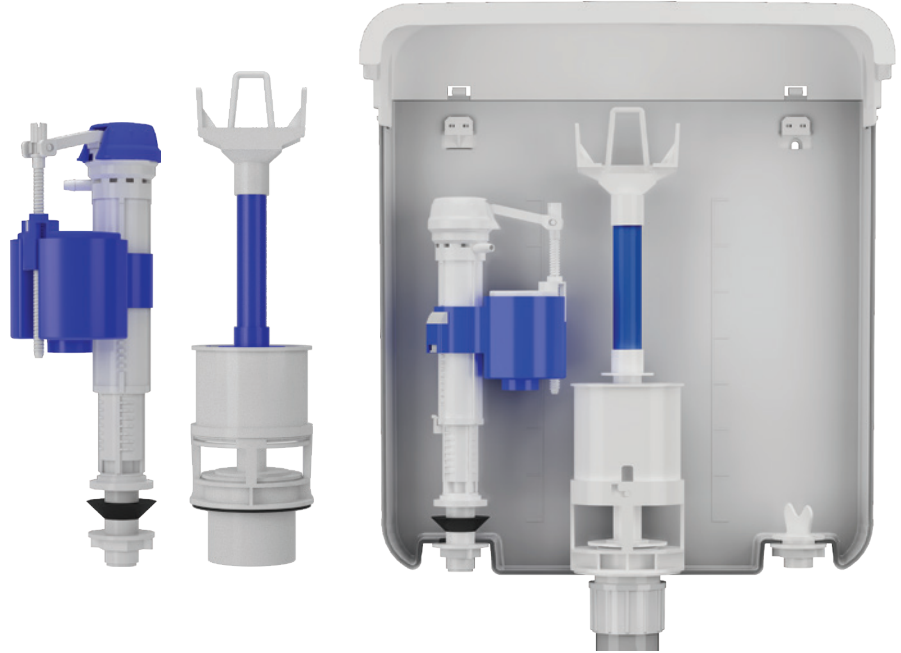
وزن الكوتون (كجم) G.W (kg)	حجم الكوتون (مم) Carton size (mm)	الكمية فى الكوتون QTY / CTN	رمز تعريف المنتج Identification
5/5	550x310x310	25	5100244

FLUSH TANK Parts



Scan for
more information

- سوپر صامت
- إمكانية ضبط ضغط المياه
- و إليه المصعد و سرعة تصريف المواد
- الاستهلاكية و البوم و مانع ترسيب املاح
- المياه و امكانية التركيب لخدمات الحمامات و جميع انواع خزانات الدفع القياسية



اجزاء خزان فلوش

5+20 Years
Guarantee
+ After Sales Services

كيشى كارتون Carton size (mm)	قهبارهى كارتون QTY / CTN	عه ده دى ناو هه ر كارتون Identification	كيشى كارتون Carton size (mm)	قهبارهى كارتون QTY / CTN	عه ده دى ناو هه ر كارتون Identification
390x335x250	20	3211107	390x335x250	24	3211112

Saba

www.jsaba.ir



[@jsaba.ir](https://www.instagram.com/jsaba.ir)